

**GO MARKETS**  
first choice for trading

**经典 K 线图解**



[中文在线客服](#)



免费中文电话：400-120-8537 所有权归 © GO Markets 高汇所有

©2020 GO Markets International Ltd, Seychelles, Securities Dealer Licence NO.SD043  
Suite 103, First Floor, Waterside Property, Eden Island, Seychelles.

## 目录

### 一、 K 线图表

1. K 线图表定义
2. K 线图的常见种类

### 二、 K 线分析

1. 大阴线与大阳线
2. 纺锤线
3. 十字星线

### 三、 K 线的反转形态

1. 早晨之星和黄昏之星
2. 曙光初现和乌云盖顶
3. 孕线
4. 穿头破脚

### 四、 K 线的持续形态

1. 上升三法和下降三法
2. K 线力度加强排列
3. K 线逐步衰竭排列
4. K 线强力扭转排列



K 线 ( Candlestick chart ) 又称 “阴阳烛”，是反映价格走势的一种图线，其特色在于一个线段内记录了多项讯息，相当易读易懂且实用有效。此项技术分析通常适用于各种金融市场投资分析，并受到投资者的广泛运用。下面给大家介绍一下简单常用的相关蜡烛图技术分析。

## 一、K 线图 ( 蜡烛图 )

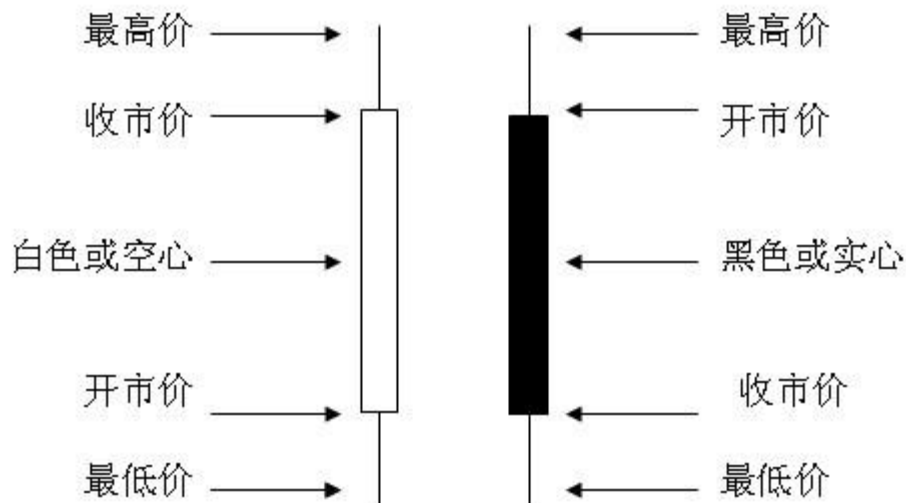
### 1. K 线图 ( 蜡烛图 ) 定义

蜡烛图是当今世界运用较为最广泛的技术分析图形，主要用来描述价格变动的方法，由于图形形似蜡烛，所以叫蜡烛图，也就是我们常说的 K 线图。蜡烛图更加强调整开盘价与收盘价之间的关系，最终清晰描述出阴线 and 阳线及十字星等 K 线图形。

如下图，一根柱子表明一个时间段，如果您选中 30 分钟，则一根柱子表明 30 分钟的交易。如您选中一天，则一根柱子表明一天的交易。

阴柱表明下跌，即收市价低于开市价，阳柱表明上涨，即收市价高于开市价。

下两条边是该时间段的开盘价和收盘价，实体上部和下部的垂直线影线分别代表该时间段的最高价和最低价。



## 2. K 线图的常见种类

“在我们常用的 K 线图中，主要分以下三种：

### 蜡烛图



### 美国线



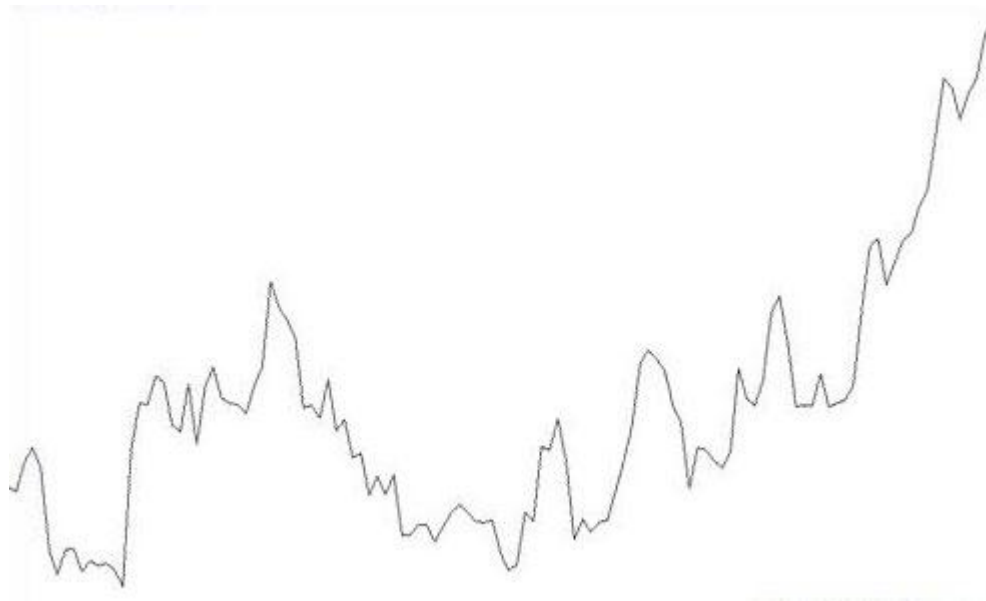
[中文在线客服](#)



免费中文电话：400-120-8537 所有权归 © GO Markets 高汇所有

©2020 GO Markets International Ltd, Seychelles, Securities Dealer Licence NO.SD043  
Suite 103, First Floor, Waterside Property, Eden Island, Seychelles.

## 收盘价线图



以上三类常见图形中，蜡烛图是投资者最常用及把握的重点，而收盘价线图是以汇率的收盘价进行连续绘制的，形成连续的曲线图形。其特点对于波浪形态识别具有一定的辅助帮助作用。

## 二、K 线分析

### 1. 大阴线与大阳线

单根大阴线的预示意义：市场空头势力往往在该阶段明显占优势，后市汇率运行继续下跌的概率较更大。大阴线出现在趋势不同位置其指示意义也不相同。当单根大阴线出现在走势高位时，一般表示上方阻力强劲，卖盘增加或者多头的离场，后市可能展开继续下行的节奏；当单根大阴线出现在下跌趋势中部，则常常表示市场空头气氛更浓厚，空头交易渐增，预示后市可能继续看跌。





单根大阳线的预示意义：市场多头势力往往在该阶段明显占优势，后市汇率运行继续上涨的概率更大。大阳线出现在趋势不同位置其指示意义也不相同。当单根大阳线出现在走势低位时，通常表示下方支撑强劲，买盘增加或者空头的离场，后市可能展开继续上行的节奏；当单根大阳线出现在上涨趋势中部，则一般表示市场多头气氛更浓厚，多头交易渐增，预示后市可能继续看涨。



中文在线客服



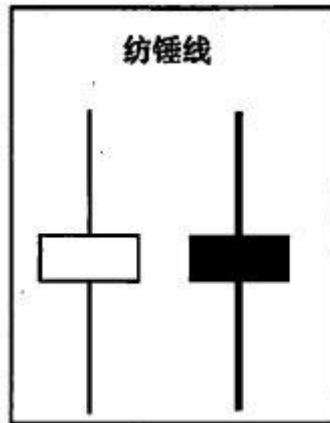
免费中文电话：400-120-8537 所有权归 © GO Markets 高汇所有

©2020 GO Markets International Ltd, Seychelles, Securities Dealer Licence NO.SD043  
Suite 103, First Floor, Waterside Property, Eden Island, Seychelles.

## 2. 纺锤线

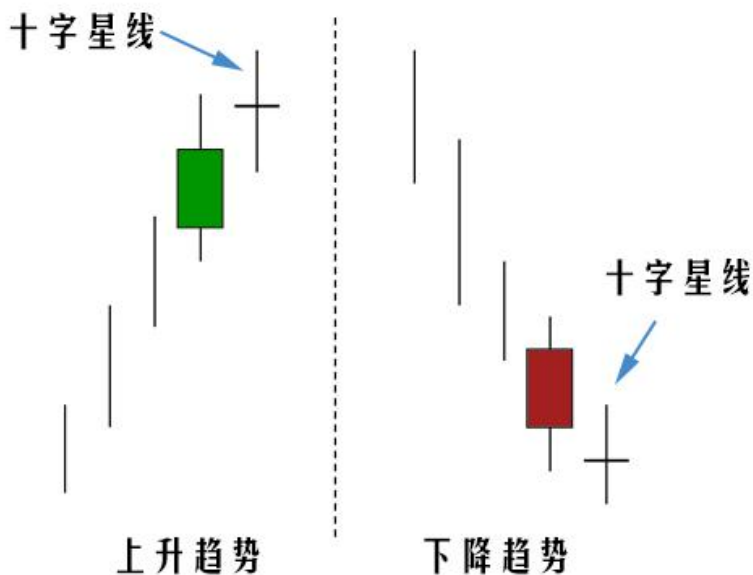
纺锤阳线是上涨幅度相对较小的阳线，（阳线实体小于大阳线实体幅度）通常表示多头在该阶段稍占上方，常用运行在 K 线组合中。单根纺锤阳线的预示意义整体来说比较多变，则要看其具体开收盘价位与前期 K 线的对比情况，是否形成具有说明意义的 K 线组合。

纺锤阴线的说明意义与纺锤阳线并不是绝对地相反。其预示意义同样多用于 K 线组合中进行具体的分析。



## 3. 十字星线

十字星线即开盘价与收盘价相等的 K 线，其中分十字星阳线和十字星阴线两大类。在走势中出现十字星线一般表明行情处于混乱不明的阶段，后市的涨跌存在变数。



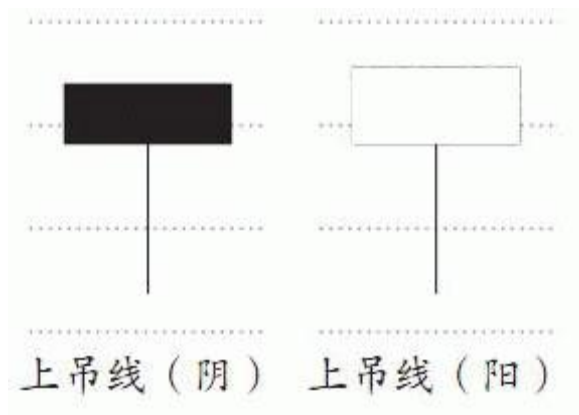
上升趋势中的十字星线与下降趋势中的十字星线



#### 4. 上吊线

上吊线出现在阶段性的相对高位，有比较长的下影线，通常表明多空双方在高位已经出现了是否继续上涨的分歧，预示后市下跌可能性较大。

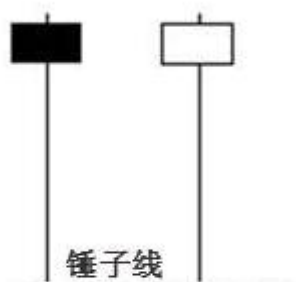
上吊线的判断方法：K 线出现在汇率走势区间的高位，与 K 线实体颜色无关；下影线的长度几乎大于等于 K 线实体的 2 倍或以上；K 线上方的上影线几乎没有，即便有也很短。



#### 5. 锤子线

锤子线出现在阶段性的相对低位，有比较长的下影线，一般预示后市上涨可能性较大。

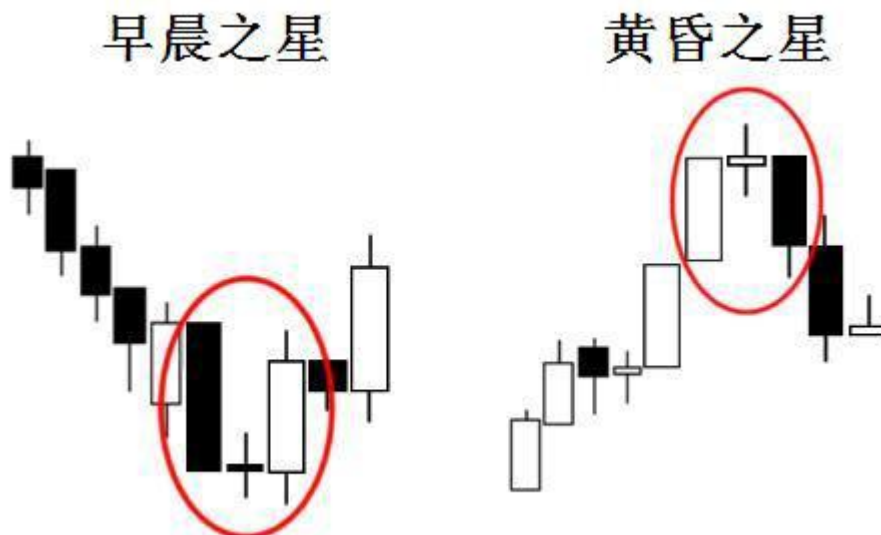
锤子线的判断方法认定规则：K 线出现在汇率走势区间的低位，与 K 线实体颜色无关；下影线的长度几乎大于等于 K 线实体的 2 倍或以上；K 线上方的上影线几乎没有，即便有也很短。





### 三、K 线的反转形态

#### 1. 早晨之星和黄昏之星



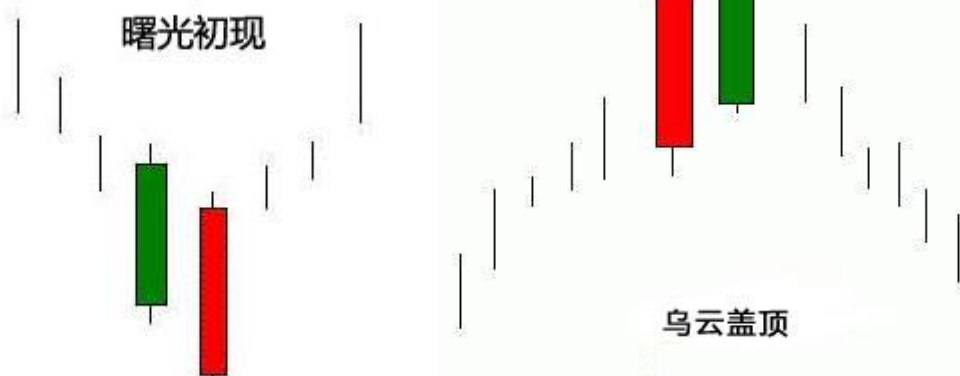
早晨之星和黄昏之星均有 3 根 K 线组成的；早晨之星为底部反转形态，而黄昏之星为顶部反转形态。这里以早晨之星进行举例说明：

- 汇率在下行趋势中，第一根 K 线为相对实体大阴线；
- 第二根 K 线为十字星 K 线；
- 第三根 K 线为阳线实体，K 线实体幅度至少涨回第一根 K 线的二分之一以上。

黄昏之星与之相反；两组 K 线组合均为较强烈的趋势扭转信号，且信号发出的时间早于均线、趋势线、通道等技术指标。



## 2. 曙光初现和乌云盖顶



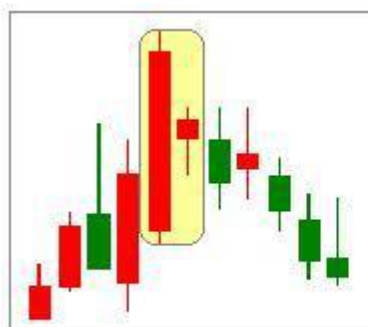
曙光初现和乌云盖顶 K 线组合由 2 根 K 线构成。同时作为趋势反转信号，曙光初现一般发生在汇率走势的低位；乌云盖顶则通常发生在汇率走势的高低位。这里以曙光初现进行举例说明：

- 汇率在下行趋势中，第一根 K 线为相对实体大阴线；
- 第 2 根 K 线为阳线，阳线实体幅度越大越说明反弹力度强劲，收盘价要高于第 2 根阴线实体二分之一以上更好。

乌云盖顶则与之相反。两组 K 线组合往往均为较强烈的趋势扭转信号，且信号发出的时间早于均线、趋势线、通道等技术指标。



### 3. 孕线 (身怀六甲)



看跌的孕线形态

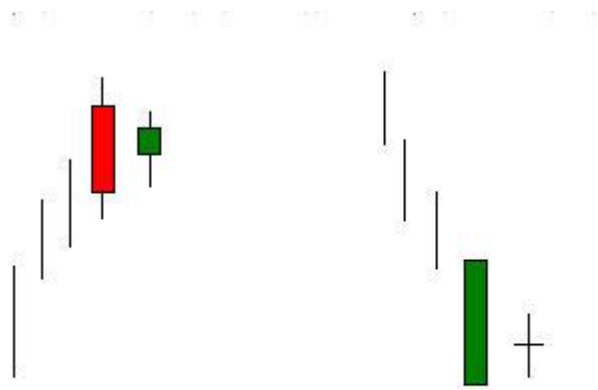


看涨的孕线形态

孕线的 K 线组合分为看涨和看跌两种。其构成 K 线根数为 2 根 K 线。以看涨孕线 (看涨身怀六甲) 进行说明：

- 汇率在下行趋势中，第一根 K 线为相对实体大阴线；
- 第二根 K 线为实体阳线，实体部分一般即纺锤阳线。而且要求第二根 K 线的最高价和最低价均未能超过第一根 k 线的最高价和最低价，形成怀抱之势。

看跌孕线 (看跌身怀六甲) 反之。两组 K 线组合均为即将扭转信号，且信号发出的时间早于均线、趋势线、通道等技术指标。

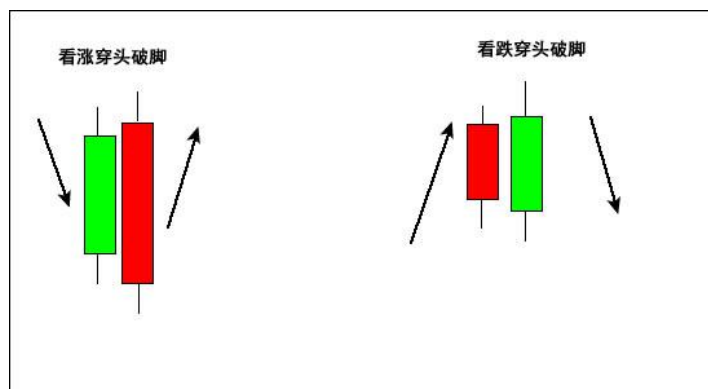


孕线形态

十字孕线形态



#### 4. 穿头破脚



穿头破脚 K 线组合分为看涨穿头破脚和看跌穿头破脚两种组合，由两根 K 线组合而成。其中看涨穿头破脚是底部反转形态，看跌穿头破脚是顶部反转形态，这里以看涨穿头破脚进行说明：

- 汇率在下跌趋势当中，第一根 k 线为相对实体大阴线；
- 第二根 K 线为实体阳线，且实体部分包括了第一根 K 线实体的全部，形成穿头破脚的状态。

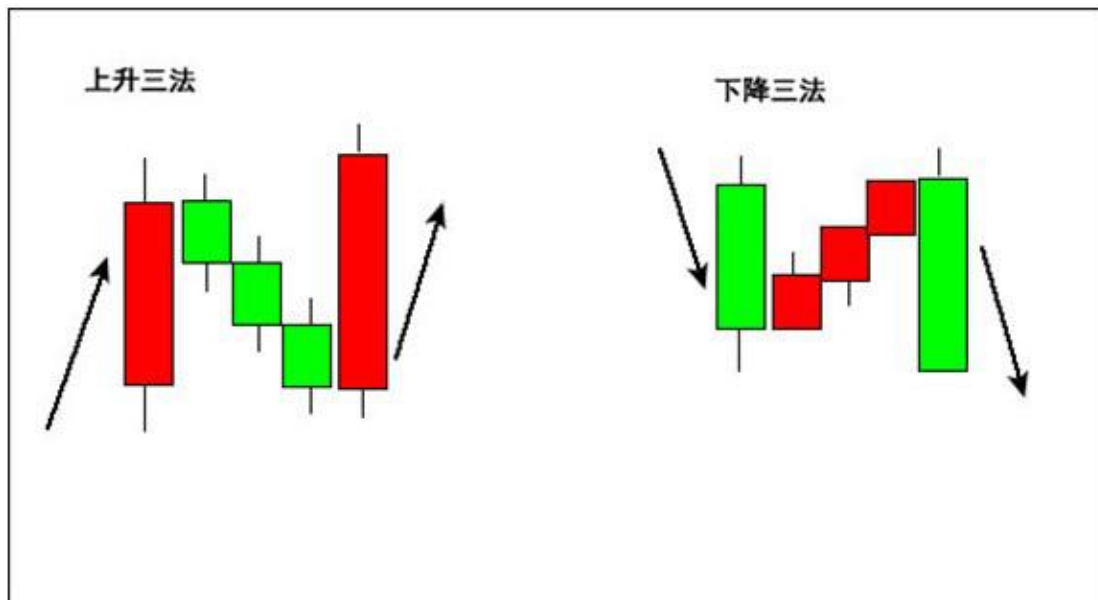
看跌穿头破脚反之。两组 K 线组合为比较强烈的趋势即将反转的信号，发出信号一般比均线、趋势线、通道等更早。穿头破脚是一种典型的吞没形态。



## 四、K 线的持续形态

### 1. 上升三法和下降三法

上升三法和下降三法的分析方法实际是在通过 K 线来感触市场多空人气的对比，下面主要以上升三法的走势进行详细讲解，下降三法的走势与之相反。

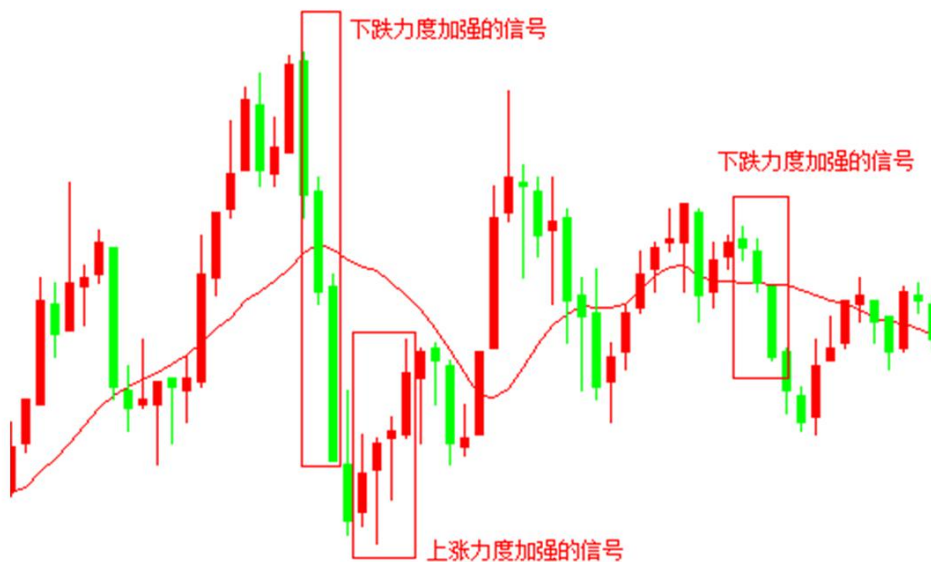


上升三法是一种比较强劲的上涨中继 k 线组合，其内部构成结构与我们介绍的形态里面的中继像类似，比如在日线图上发现上升三法的走势，此时在小时图上则可能发现旗形上升中继的图形。



## 2. K 线力度加强排列

常见的组成形态为连续拉升的 3 根及以上大实体阳线，或者连续下行的 3 根及以上大实体阴线组成，并且实体的幅度逐步增大。通常表明汇率走势动能依照原方向在逐步增大，力度表现强劲。



### 3. K 线逐步衰竭排列

以上涨趋势中，实体阳线力度衰竭排列一般表现为：K 线连续收实体阳线，且阳线实体逐渐缩小。常见在涨势节奏的末期，或者在下行趋势中反弹的行情节奏中。表明走势节奏上行的动能逐步减弱，接下来有可能发生局部的下跌行情。实体阴线的力度衰竭与之相反。此类组合一般由 3 根及以上 K 线组合而成。



本章为大家介绍了 K 线图形（蜡烛图形）中单根 K 线及多根 K 线组合对走势的指示意义，在实战中意义非常重大。无论是 K 线的反转形态还是 K 线的持续形态，对于走势方向发出的信号往往较早且明确。在分析市场动能变化上非常及时，通过对 K 线组合形态的分析，可以帮助投资者判断当下市场走势方向。而 K 线图表不利的因素在于，落实到交易上的进、出场及目标位置不能给出具体的价位。这就需要投资者结合其他的技术分析指标，来进一步的确认，进行投资操作。

#### 免责与风险提示：

本讲义为 GO Markets 高汇提供给中文市场的免费教育材料，仅作参考。本文所含内容及观点仅为一般信息，并无任何意图被视为买卖任何货币或差价合约的建议或请求。文中所含内容及观点均可能在未被通知的情况下更改。本文未考虑如何特定用户的特定投资目标、财务状况和需求。本文所载信息之来源虽被认可为可靠，但我们不保证它的准确性和完整性，同时 GO Markets 高汇也不对任何直接或间接的损失承担责任。

- 汇市有风险，入市需谨慎。

© 2020 GO Markets International Ltd. 最终解释权归 GO Markets 高汇所有。

