

GO MARKETS

first choice for trading

技术分析四大利器



[中文在线客服](#)



免费中文电话：400-120-8537 所有权归 © GO Markets 高汇所有

©2020 GO Markets International Ltd, Seychelles, Securities Dealer Licence NO.SD043
Suite 103, First Floor, Waterside Property, Eden Island, Seychelles.

目录

1. 移动平均线 (Moving Average)
2. 斐波纳契线(Fibonacci)
3. 相对强弱指标 (RSI)
4. 布林带 (Bollinger Bands)



一、移动平均线 (Moving Average,简称 MA)



在交易当中绝大多数时候我们讲究的是顺势而为，那么，如何研究大事呢？在各项技术分析指标当中，移动平均线是运用最多，准确性最高的指标之一。另外很多其他的技术指标也都是采取的移动平均线的原理与计算方法。移动平均线根据不同的计算方法分为两种，一种是简单移动平均线，另外一种是指数移动平均线。我们常常采用的是第二种指数移动平均线。

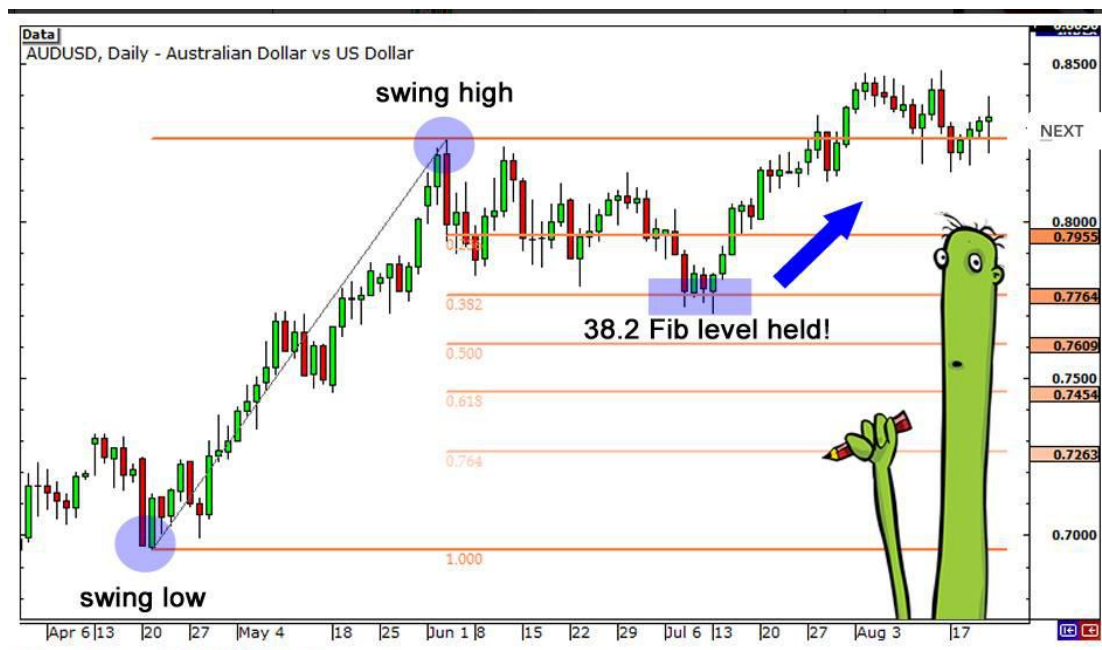
移动平均线的使用方法并不复杂,当我们把移动平均线加入到我们的 K 线图当中后,我们可以看到一条平滑的线会在不同蜡烛的上端跟下端。其实呢,指数移动平均线为投资者们提供了最简单最直观的两个讯号,一个是,当蜡烛在移动平均线上端时,这是在一个上涨趋势,当在下端时,这则是一个下跌趋势。第二个讯号呢,我们可以将移动平均线看作是一条蛇,蛇的头部如果是望着上边的话,那么现在的趋势就是上涨的,如果是一个低着的头部,那么会是一个下跌趋势。

另外,我们还可以同时利用参数不同的两条或者是三条不同指数的移动平均线来做为技术指标。当移动平均线交叉向下时,意味着一个下跌趋势的形成,而如果完成向上交叉时,那么便会是一个上涨趋势。

常用的移动平均线参数有 18,20,22,26,50 跟 200。数值越小,会对价格的变化越灵敏,数值越大的话呢,则会迟钝一些,但是准确率会更高一筹。值得一提的是,好多专业的人士,会将 200 日均线用来判断长期趋势的依据。



二、斐波纳契线(Fibonacci)-又被称为交易界的黄金分割线



外汇市场虽然变化多端,但在某种程度上也存在着一些神奇的规律。对于交易者来说,黄金分割线最大的作用就是会将支撑跟阻力线非常直观清晰的展现在我们面前。这也为我们在设置止盈,止损跟选择入场时机时提供了很高的参考价值。

接下来我们说一下黄金分割线的画法。首先,对于这个交易利器来说,我们选用的时间越久,那么它就会越准确。也就是说,如果我们在日线图当中使用黄金分割线的话,那么得到的阻力与支撑价格将会比使用5分钟图得来的价格要准确的多得多。黄金分割线的画法是这么样子的,如果是在一个上升趋势当中,那么找到最低点做为黄金分割线的起始点,向上拖拉至最高点做为终点。那么在最低点与最高点之间,我们可以看到这段价格被隔成了一段一段的。而其中的这些线所在的价格正是关键的支撑与阻力价格。如果是在一个下跌趋势当中,那么当使用黄金分割线时,就需要将图表当中的最高价格做为起始点,向下拖拉,以最低价做为终点。

对于这个技术指标,有的人认为稍显主观,但仁者见仁,智者见智。但在这里需要强调的是,一般使用这个利器的时候,最好是在日线图或者周线图当中使用。



中文在线客服



免费中文电话: 400-120-8537 所有权归 © GO Markets 高汇所有

©2020 GO Markets International Ltd, Seychelles, Securities Dealer Licence NO.SD043
Suite 103, First Floor, Waterside Property, Eden Island, Seychelles.

三、相对强弱指标 (RSI)



相对强弱指标是以一特定时期内价格的变动情况来推测价格未来的变动方向,并根据价格涨跌幅度来显示市场的买卖双方力量强弱。

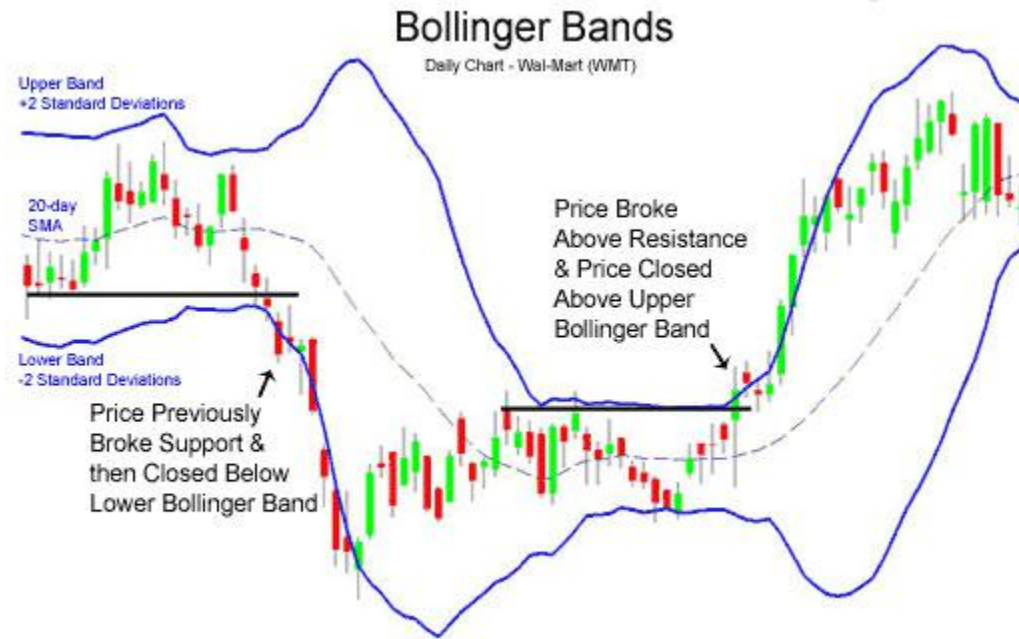
相对强弱指标这个工具使用起来也是非常简单方便的,当我们把这个技术指标放入到我们的 K 线图后,我们可以在窗口当中看到 0 到 100 这个区间,在这个区间当中呢我们又可以看到 30,50 跟 70 这三个数值。

这里分别会有 4 种不同情况：

- 1、当 RSI 指标在 0-30 之间时,表示市场出现了超卖情况,也就是说现在的价格可能已经太低了,价格很可能会上涨。
- 2、当 RSI 在 30-50 之间时,市场当中仍然是以卖方为主,此时的趋势为下跌趋势
- 3、当 RSI 在 50-70 之间时,买方占据了主动,此时是一个上涨趋势。
- 4、当 RSI 在 70-100 之内时,市场当中出现了超买的情况,价格很有可能会回调。



四、布林带 (Bollinger Bands)



布林带的理论是建立在市场的价格绝大部分时候是会在一条通道当中。在布林带这个技术指标当中，我们可以看到三条根据价格的走势而放大或是缩小的通道。

当重大经济数据消息出来的前后，布林带的带宽很有可能会放大，这表示价格波动较大。而当带宽收窄时，表示市场比较平静，很可能是处在一个调整阶段。

布林带给我们的信息也是比较简单易懂的，其中上边的线可以做为一条阻力线来看，中间的线可以做为是买涨还是买跌的依据，最下边的这条可以看作是一条支撑线。

也就是说：

1. 当价格向上，接近或是突破这条最上部的线时，是在一个上涨的趋势当中，但是由于上涨过快很有可能会在接近这条线时有下跌发生。
2. 当价格向下，接近或是突破最下边这条线时，现在是在一个下跌趋势当中，但是由于下跌过快，价格上涨很有可能会随时到来。
3. 中间这条线可以做为现在的趋势是在一个上涨趋势还是下跌趋势当中的判断依据。当蜡烛在此线上边时，是一个上涨趋势，下边时则会是一个下跌趋势。



免责与风险提示：

本讲义为 GO Markets 高汇提供给中文市场的免费教育材料，仅作参考。本文所含内容及观点仅为一般信息，并无任何意图被视为买卖任何货币或差价合约的建议或请求。文中所含内容及观点均可能在不被通知的情况下更改。本文未考虑如何特定用户的特定投资目标、财务状况和需求。本文所载信息之来源虽被认可为可靠，但我们不保证它的准确性和完整性，同时 GO Markets 高汇也不对任何直接或间接的损失承担责任。

- 汇市有风险，入市需谨慎。

© 2020 GO Markets International Ltd. 最终解释权归 GO Markets 高汇所有。



[中文在线客服](#)



免费中文电话：400-120-8537 所有权归 © GO Markets 高汇所有

©2020 GO Markets International Ltd, Seychelles, Securities Dealer Licence NO.SD043
Suite 103, First Floor, Waterside Property, Eden Island, Seychelles.